

POWIATOWY URZĄD PRACY W KŁODZKU

I. Struktura bezrobotnych

1. Stopa bezrobocia

Tabela 1. Stopa bezrobocia (%) w okresach: listopad 2020 r. - listopad 2021 r.*

Miesiąc	Polska	woj. dolnośląskie	powiat kłodzki
XI 2020	6,1	5,5	12,6
XII 2020	6,2	5,6	12,6
I 2021	6,5	5,8	12,9
II 2021	6,6	5,9	13,0
III 2021	6,4	5,8	13,1
IV 2021	6,3	5,7	12,9
V 2021	6,1	5,6	12,6
VI 2021	6,0	5,4	12,3
VII 2021	5,9	5,3	11,9
VIII 2021	5,8	5,2	11,9
IX 2021	5,6	5,0	11,7
X 2021	5,5	4,9	11,6
XI 2021	5,4	4,8	11,7

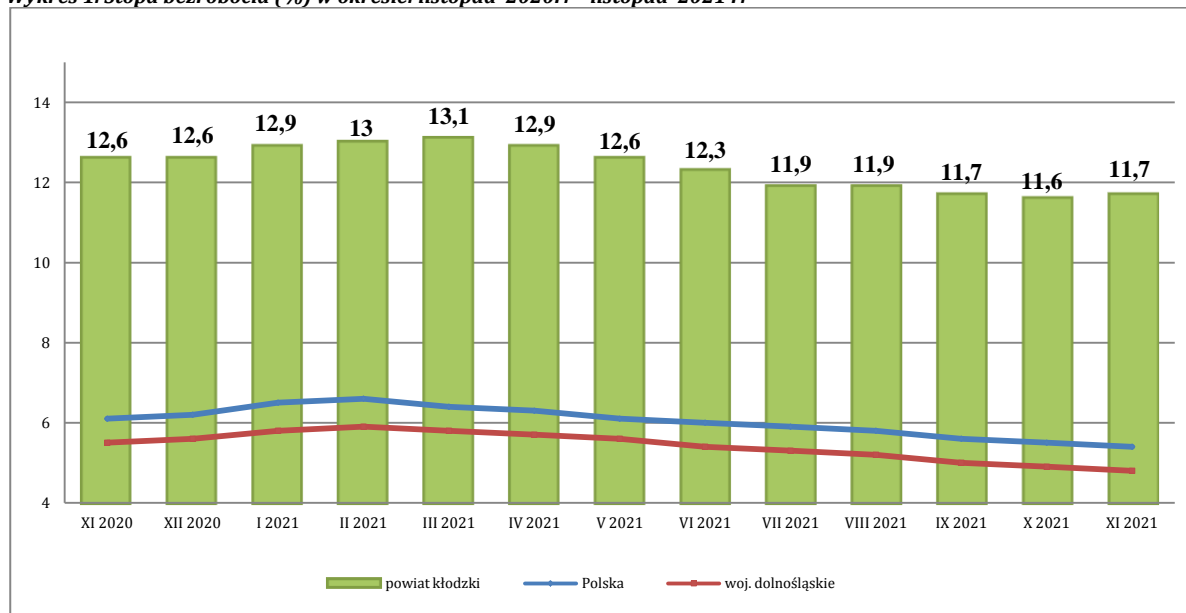
* po korekcie GUS

W Polsce stopa bezrobocia w listopadzie 2021 r. wynosiła 5,4%, w stosunku do października br. spadła o 0,1 p. proc. W porównaniu do analogicznego miesiąca 2020 roku stopa bezrobocia w kraju jest niższa o 0,7 p. proc.

W województwie dolnośląskim wg. danych na koniec listopada 2021 r. stopa bezrobocia wynosiła 4,8%. Względem analogicznego miesiąca roku 2020 była niższa o 0,7 p. proc.

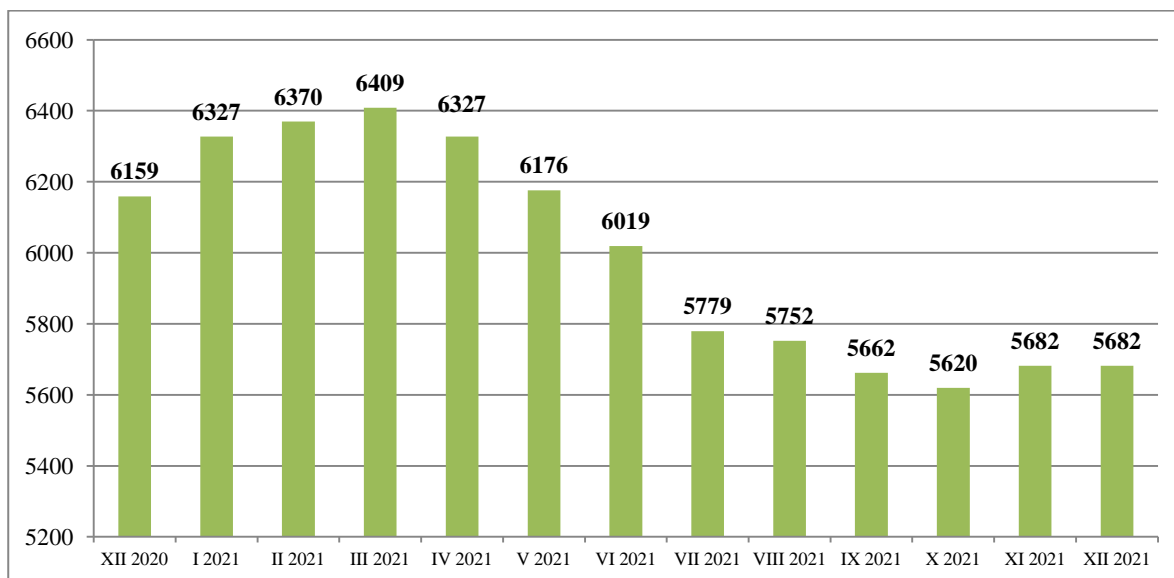
Stopa bezrobocia w **powiecie kłodzkim** w listopadzie 2021 r. wynosiła 11,7%, co oznacza, że w porównaniu z październikiem br. **wzrosła** o 0,1 p. proc. W stosunku do analogicznego okresu 2020 roku stopa bezrobocia w powiecie kłodzkim jest niższa o 0,9 p. proc.

Wykres 1. Stopa bezrobocia (%) w okresie: listopad 2020r. - listopad 2021 r.



2. Dynamika bezrobocia

Wykres 2. Liczba bezrobotnych w powiecie kłodzkim w okresie: grudzień 2020 r. – grudzień 2021 r.



Na koniec grudnia 2021 r. liczba zarejestrowanych bezrobotnych w powiecie kłodzkim wynosiła **5682** i w porównaniu do stanu z końca listopada nie uległa zmianie. W analogicznym okresie 2020 r. liczba bezrobotnych wynosiła **6159** (tj. o **477** osoby więcej).

Poniższa tabela przedstawia poziomy bezrobocia w gminach powiatu kłodzkiego.

Tabela 2. Liczba bezrobotnych w gminach powiatu kłodzkiego. Porównanie stanu na koniec listopada 2021r. i grudnia 2021 r.

Lp.	Powiat/miasto/gmina	Zarejestrowani bezrobotni		Wzrost (+) spadek (-)
		listopad 2021	grudzień 2021	
	Powiat kłodzki	5682	5682	0
Gminy miejskie				
1.	Duszniki-Zdrój	137	134	-3
2.	Kłodzko	873	893	20
3.	Kudowa-Zdrój	293	291	-2
4.	Nowa Ruda	698	686	-12
5.	Polanica-Zdrój	193	189	-4
Gminy miejsko-wiejskie				
6.	Bystrzyca Kłodzka	737	746	9
7.	Kłodzko	638	640	2
8.	Lądek-Zdrój	301	297	-4
9.	Lewin Kłodzki	74	74	0
10.	Międzylesie	356	347	-9
11.	Nowa Ruda	474	467	-7
12.	Radków	333	339	6
13.	Stronie Śląskie	286	296	10
14.	Szczytna	289	283	-6

W grudniu 2021 r. nie odnotowano zmian w liczbie bezrobotnych w powiecie jednak w poszczególnych gminach zanotowano wzrosty i spadki. W 8 gminach powiatu kłodzkiego odnotowano niewielki spadek liczby bezrobotnych. Natomiast w 5 gminach odnotowano wzrost liczby bezrobotnych (najwyższy w Gminie Miejskiej Kłodzko). W Gminie Lewin Kłodzki liczba bezrobotnych pozostaje na poziomie sprzed miesiąca.

3. Napływ i odpływ osób bezrobotnych

Tabela 3. Napływ i odpływ bezrobotnych. Porównanie stanu na koniec listopada 2021 r. i grudnia 2021 r. oraz rok 2021

Napływ osób bezrobotnych Wybrane kategorie rejestracji	Okres sprawozdawczy			ROK 2021
	listopad 2021	grudzień 2021	Wzrost (+) spadek (-)	
Ogółem, z tego:	579	539	-40	6587
rejestrujące się po raz pierwszy	77	46	-31	953
poprzednio pracujące	539	502	-37	6057
zwolnione z przyczyn zakładu pracy	12	17	5	198
dotychczas niepracujące	40	37	-3	530
osoby do 30 roku życia	178	173	-5	2239
w tym osoby do 25 roku życia	91	102	11	1290
osoby długotrwale bezrobotne	206	190	-16	2535
osoby powyżej 50 roku życia	132	144	12	1340
osoby posiadające co najmniej jedno dziecko do 6 roku życia	63	64	1	804
osoby niepełnosprawne	35	0	-35	366
osoby powracające po aktywnych formach: prace interwencyjne, roboty publiczne, szkolenia, staże, prace społecznie użyteczne, przygotowanie zawodowe dorosłych,	92	110	-18	705
Odpływ osób bezrobotnych Wybrane kategorie wyłączeń	listopad 2021	grudzień 2021	Wzrost (+) spadek (-)	ROK 2021
Ogółem, w tym:	517	539	22	7064
podjęcia pracy	327	389	62	4446
z tego:				
niesubsydiowane	260	292	32	3744
subsydiowane	67	97	30	702
rozpoczęcia szkolenia	11	15	4	111
rozpoczęcia stażu	56	36	-20	592
rozpoczęcie prac społecznie użytecznych	0	0	0	47
odmowa bez uzasadnionej przyczyny przyjęcia odpowiedniej propozycji pracy lub innej formy pomocy, w tym ramach PAI	6	3	-3	49
niepotwierdzenia gotowości do podjęcia pracy	58	38	-20	713
dobrowolnej rezygnacji ze statusu bezrobotnego	9	14	5	253
nabycia praw emerytalnych lub rentowych	3	2	-1	56
nabycia praw do świadczenia przedemerytalnego	6	2	-4	54

W grudniu 2021 r. odnotowano nieznaczny **spadek** napływu bezrobotnych (**o 40 osób**) w porównaniu do listopada 2021 r. Liczba wyłączeń z ewidencji **wzrosła** w stosunku do miesiąca listopada **o 22 osoby**. Na przestrzeni 2021 r. ogólna liczba napływów była niższa od wyłączeń z ewidencji bezrobotnych. Przekłada się to na poziom bezrobocia w powiecie kłodzkim, w grudniu 2020 r. liczba bezrobotnych to **6159**, natomiast stan na grudzień 2021 r. – **5682**.

4. Bezrobotni będący w szczególnej sytuacji na rynku pracy

Tabela 4. Bezrobotni będący w szczególnej sytuacji. Porównanie stanu na koniec listopada 2021 r. i grudnia 2021 r.

Wybrane kategorie	Stan w końcu miesiąca sprawozdawczego				Różnica odsetek	wzrost ↑ spadek ↓
	listopad 2021		grudzień 2021			
	liczba	% w stosunku do ogółu*	liczba	% w stosunku do ogółu*		
Liczba bezrobotnych ogółem:	5682		5682			
do 30 roku życia	1200	21,1	1153	20,3	-0,2	↓
w tym do 25 roku życia	545	9,6	514	9,0	-0,6	↓
długotrwale bezrobotni	3298	58,0	3320	58,4	0,4	↑
powyżej 50 roku życia	1573	27,7	1620	28,5	0,8	↑
posiadający co najmniej jedno dziecko do 6 r. ż.	915	16,1	912	16,1	0	=
niepełnosprawni	405	7,1	406	7,1	0	=

* - procenty nie sumują się, prezentowane grupy bezrobotnych przenikają się wzajemnie

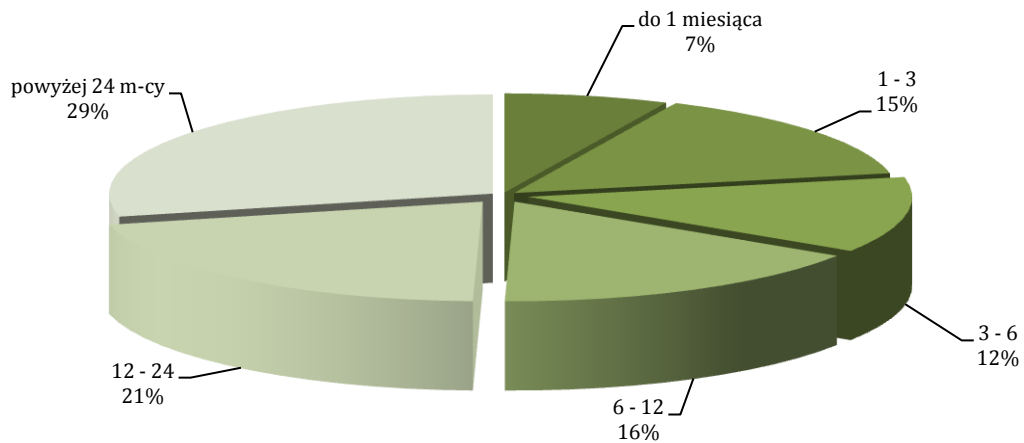
W tabeli przedstawiono wybrane kategorie osób bezrobotnych oraz ich udział w ogólnej liczbie bezrobotnych i dokonano porównania do stanów wskazanych. Osoby długotrwale bezrobotne stanowią **58,4 %** ogółu bezrobotnych.

5. Bezrobotni wg. czasu pozostawania bez pracy, wieku, poziomu wykształcenia i stażu pracy

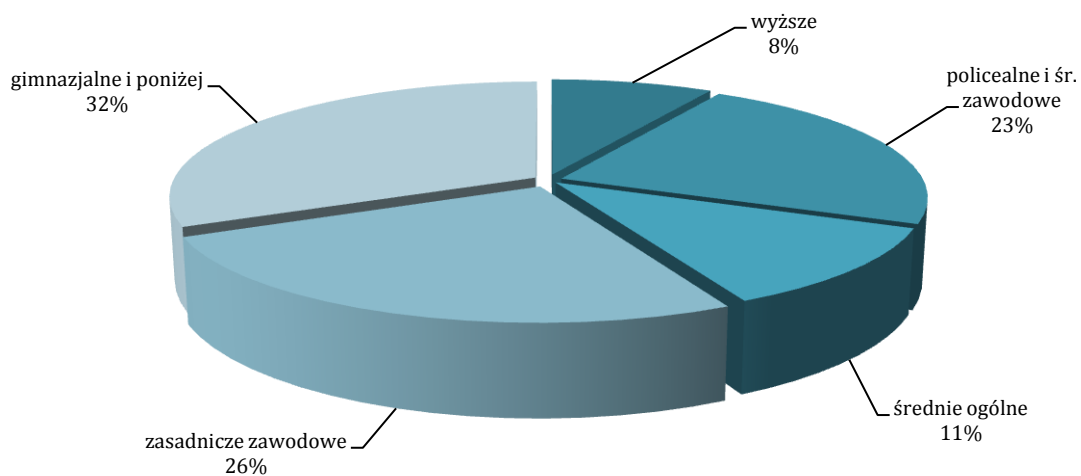
Tab.5. Struktura bezrobotnych w powiecie kłodzkim . Stan na dzień 31.12.2021 r.

Wyszczególnienie	XII 2021 r.		w tym bezrobotni w szczególnej sytuacji na rynku pracy				
	ogółem	kobiety	razem	w tym			
				do 30 roku życia	długotrwale bezrobotni	powyżej 50 roku życia	niepełnosprawni
Bezrobotni ogółem	5682	2759	4732	1153	3320	1620	406
CZAS POZOSTAWANIA BEZ PRACY W MIESIĄCACH							
do 1	394	151	265	113	56	93	21
1—3	845	369	553	224	157	197	45
3—6	702	340	480	191	112	172	49
6—12	923	415	624	196	192	248	63
12—24	1186	565	1183	226	1180	306	73
pow. 24	1632	919	1627	203	1623	604	155
WIEK							
18 - 24	514	273	514	514	196	-	16
25 - 34	1349	886	1146	639	739	-	47
35 - 44	1588	813	1064	-	958	-	103
45 - 54	1138	503	915	-	675	527	87
55 - 59	649	284	649	-	435	649	83
60 lat i więcej	444	-	444	-	317	444	70
WYKSZTAŁCENIE							
wyższe	476	320	366	86	258	56	17
policealne i średnie zawodowe	1299	746	1045	289	727	261	75
średnie ogólnokształcące	652	406	524	193	348	76	39
zasadnicze zawodowe	1449	506	1259	183	886	661	148
gimnazjalne i poniżej	1806	781	1538	402	1101	566	127
STAŻ PRACY OGÓŁEM							
do 1 roku	1035	597	898	390	646	108	55
1 - 5	1578	817	1290	448	933	178	95
5 - 10	1038	490	789	73	589	255	73
10 - 20	989	409	780	0	560	504	75
20 - 30	434	132	401	-	247	374	56
30 lat i więcej	176	50	173	-	78	173	18
bez stażu	432	264	401	242	267	28	34

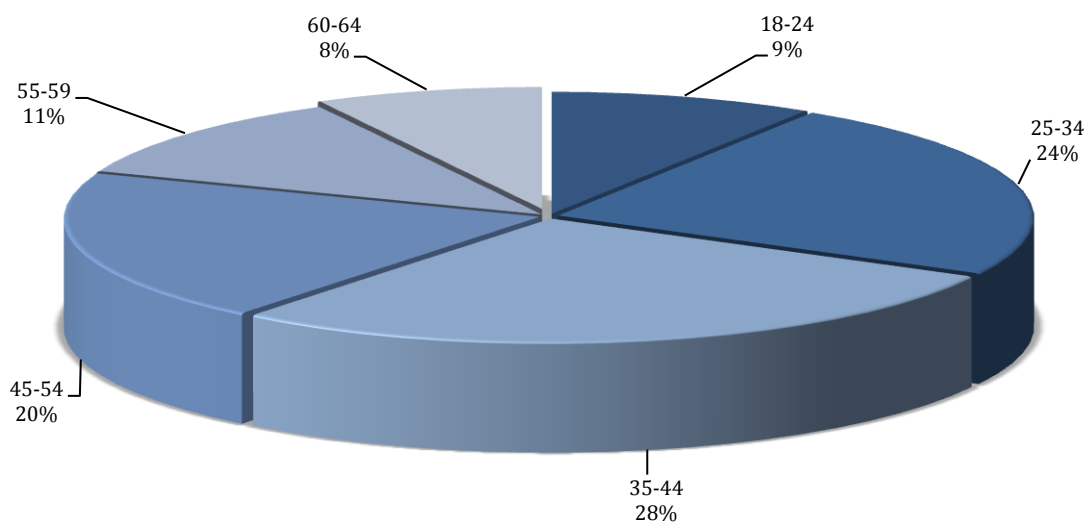
Struktura bezrobotnych w powiecie kłodzkim wg. czasu pozostawania bez pracy w mies. (stan na 31.12.2021 r.)



Struktura bezrobotnych w powiecie kłodzkim wg poziomu wykształcenia (stan na 31.12.2021 r.)



Struktura bezrobotnych w powiecie kłodzkim wg wieku (stan na 31.12.2021 r.)



II. Oferty pracy

1. Wolne miejsca pracy i miejsca aktywizacji zawodowej

W grudniu br. Powiatowy Urząd Pracy w Kłodzku pozyskał łącznie **124** wolnych miejsc pracy, z tego **68** to miejsca pracy niesubsydiowanej i **56** miejsc pracy subsydiowanej.

Tabela 6. Liczba przyjętych ofert pracy w poszczególnych miesiącach 2021r.

Przyjęte do realizacji oferty pracy													
Miesiąc	I	II	III	IV	V	VI	VII	VIII	IX	X	XI	XII	Ogółem
Liczba miejsc niesubsydiowanych	84	202	100	89	227	183	271	125	114	150	96	68	1709
Liczba miejsc subsydiowanych	61	117	71	82	132	99	84	70	56	96	92	56	1016
OGÓŁEM	145	319	171	171	359	282	355	195	170	246	188	124	2725

Wyszczególnienie	Liczba ofert, I półrocze	Liczba ofert, II półrocze	Ogółem
2013	1 975	1 435	3 410
2014	2 769	1 856	4 625
2015	2 185	1 824	4 009
2016	3 005	2 122	5 127
2017	3 171	2 686	5 857
2018	2 787	1 527	4 314
2019	2 483	1 432	3 915
2020	1 048	1 356	2 404
2021	1 447	1 278	2 725

III. Usługi rynku pracy

1. Pośrednictwo wewnętrzne

Tabela 7. Liczba aktywizowanych osób w ramach usług rynku pracy w poszczególnych miesiącach 2021 r.

Usługi rynku pracy													
Miesiąc	I	II	III	IV	V	VI	VII	VIII	IX	X	XI	XII	Ogółem
Liczba zrealizowanych usług rynku pracy ogółem	5071	5110	5996	5095	5068	4933	4900	4073	4699	4694	4584	4011	58 234

2. Pośrednictwo zewnętrzne

Tabela 8. Wyszczególnienie działań pośrednictwa zewnętrznego w poszczególnych miesiącach 2021 r.

Giełdy pracy													
Miesiąc	I	II	III	IV	V	VI	VII	VIII	IX	X	XI	XII	Ogółem
Liczba giełd	0	0	0	1	0	0	0	0	0	0	0	0	1
Liczba uczestników	0	0	0	4	0	0	0	0	0	0	0	0	4
Spotkania informacyjne													
Miesiąc	I	II	III	IV	V	VI	VII	VIII	IX	X	XI	XII	Ogółem
Liczba spotkań	0	0	0	0	0	0	0	0	0	0	0	0	0
Liczba uczestników	0	0	0	0	0	0	0	0	0	0	0	0	0
Kontakty z pracodawcami													
Miesiąc	I	II	III	IV	V	VI	VII	VIII	IX	X	XI	XII	Ogółem
Liczba nawiązanych kontaktów	100	156	99	89	134	168	105	114	63	124	76	54	1282

3. Cudzoziemcy

Tabela 9. Wyszczególnienie działań związanych z zatrudnieniem cudzoziemców w poszczególnych miesiącach 2021r.

Zatrudnienie cudzoziemców													
Miesiąc	I	II	III	IV	V	VI	VII	VIII	IX	X	XI	XII	Ogółem
Liczba oświadczeń o powierzeniu pracy cudzoziemcom wpisanych do ewidencji	61	115	121	120	119	209	165	106	113	100	139	132	1500
Liczba zawiadomień o nie podjęciu/ podjęciu i zakończeniu pracy przez cudzoziemca	70	50	80	85	110	160	45	65	140	170	70	210	1255
Liczba wydanych informacji starosty	4	13	14	6	6	5	6	10	7	7	8	4	90
Liczba przyjętych wniosków o wydanie zezwolenia na pracę sezonową	10	3	16	2	3	8	5	2	0	1	0	2	52
Liczba wydanych zaświadczeń o wpisie do ewidencji wniosków (praca sezonowa)	4	3	3	6	1	3	3	0	1	1	0	1	26
Liczba wydanych zezwoleń typu S	1	5	0	7	4	6	10	4	0	0	0	0	37

4. Kształcenie ustawiczne

Tabela 10. Liczba osób uczestniczących w kształceniu w poszczególnych miesiącach 2021r.

Szkolenia grupowe													
Miesiąc	I	II	III	IV	V	VI	VII	VIII	IX	X	XI	XII	Ogółem
Liczba osób, które rozpoczęły szkolenie	0	0	0	0	0	0	0	0	0	0	0	0	0
Szkolenia na wniosek osób uprawnionych (indywidualne)													
Miesiąc	I	II	III	IV	V	VI	VII	VIII	IX	X	XI	XII	Ogółem
Liczba osób, które rozpoczęły szkolenie	0	2	14	14	21	12	7	4	12	9	11	5	111
Studia podyplomowe													
Miesiąc	I	II	III	IV	V	VI	VII	VIII	IX	X	XI	XII	Ogółem
Liczba osób, które podpisały umowy	0	1	1	1	1	0	0	0	0	4	1	0	9
Krajowy Fundusz Szkoleniowy													
Miesiąc	I	II	III	IV	V	VI	VII	VIII	IX	X	XI	XII	Ogółem
Liczba podpisanych umów	0	0	0	0	16	34	11	3	1	8	20	0	93
Liczba uczestników szkoleń	0	0	0	0	75	184	63	5	4	91	70	0	492

5. Poradnictwo zawodowe

Tabela 51. Liczba uczestników poradnictwa zawodowego w poszczególnych miesiącach 2021 r.

Liczba uczestników													
Miesiąc	I	II	III	IV	V	VI	VII	VIII	IX	X	XI	XII	Ogółem
Porady indywidualne i grupowe	54	74	86	73	86	70	44	26	48	27	53	24	665
Porady dla pracodawców	122	84	49	59	65	58	52	34	24	30	31	18	626
Informacja zawodowa indywidualna i grupowa	27	42	46	96	114	39	59	65	97	38	85	88	796

IV. Aktywne formy przeciwdziałania bezrobociu

1. Realizacja przyjętych wniosków

Tabela 62. Wyszczególnienie stopnia realizacji instrumentów rynku pracy w poszczególnych miesiącach 2021r.

Działalność gospodarcza														
Miesiąc	I	II	III	IV	V	VI	VII	VIII	IX	X	XI	XII	Ogółem	
Liczba przyjętych wniosków	0	48	52	69	0	0	0	50	25	0	25	1	270	
Liczba podpisanych umów	0	0	5	24	26	40	19	2	12	19	10	12	169	
Doposażenie/wyposażenie stanowiska pracy														
Miesiąc	I	II	III	IV	V	VI	VII	VIII	IX	X	XI	XII	Ogółem	
2021	Liczba przyjętych wniosków	0	0	52	52	0	0	1	0	39	0	16	0	160
	Liczba podpisanych umów	0	0	0	16	15	36	15	2	1	24	17	5	131
	Liczba utworzonych miejsc pracy	0	0	0	19	24	46	21	2	6	24	19	6	167
Liczba zatrudnionych bezrobotnych wg. MPRiPS	4	1	3	5	11	14	38	19	13	19	31	44	202	
Prace interwencyjne														
Miesiąc	I	II	III	IV	V	VI	VII	VIII	IX	X	XI	XII	Ogółem	
2021	Liczba przyjętych wniosków	9	13	10	13	15	11	15	12	14	13	19	14	158
	Liczba podpisanych umów	6	5	11	8	11	11	16	15	10	11	11	7	122
	Liczba utworzonych miejsc pracy	7	5	15	10	12	11	17	16	13	11	12	7	136
Liczba zatrudnionych bezrobotnych wg. MPRiPS	4	6	7	12	12	11	8	19	18	11	12	18	138	
Roboty publiczne														
Miesiąc	I	II	III	IV	V	VI	VII	VIII	IX	X	XI	XII	Ogółem	
2021	Liczba przyjętych wniosków	1	8	5	5	4	3	0	1	0	0	1	0	28
	Liczba podpisanych umów	1	2	5	7	5	2	3	0	2	0	1	0	28
	Liczba utworzonych miejsc pracy	3	4	13	35	17	4	12	0	8	0	6	0	102
Liczba zatrudnionych bezrobotnych wg. MPRiPS	1	2	6	20	39	6	7	3	8	0	1	6	99	
Staż w miejscu pracy														
Miesiąc	I	II	III	IV	V	VI	VII	VIII	IX	X	XI	XII	Ogółem	
2021	Liczba przyjętych wniosków	67	102	90	64	103	61	47	59	68	72	44	26	803
	Liczba podpisanych umów	46	48	77	53	75	49	43	42	19	79	40	16	587
	Liczba utworzonych miejsc stażu	46	48	78	53	77	49	43	42	19	78	40	16	589
Liczba przyjętych na staż bezrobotnych wg. MPRiPS	13	61	62	69	51	53	69	35	40	47	56	36	592	
Prace społecznie użyteczne														
Miesiąc	I	II	III	IV	V	VI	VII	VIII	IX	X	XI	XII	Ogółem	
2021	Liczba przyjętych wniosków	1	1	2	0	0	0	0	0	0	0	0	0	4
	Liczba podpisanych umów	0	2	2	0	0	0	0	0	0	0	0	0	4
	Liczba utworzonych miejsc PSU	0	15	30	0	0	0	0	0	0	0	0	0	45
Liczba bezrobotnych przyjętych na psu wg. MPRiPS	0	0	5	29	7	1	1	0	2	2	0	0	47	
Bony na zasiedlenie														
Miesiąc	I	II	III	IV	V	VI	VII	VIII	IX	X	XI	XII	Ogółem	
Liczba przyjętych wniosków	7	11	11	5	6	5	8	11	23	13	15	5	120	
Liczba wydanych bonów	1	10	10	5	5	6	3	14	18	19	10	6	107	

IV. Informacje inne

1) Wydane decyzje dotyczące osób bezrobotnych

Tabela 73. Liczba wydanych decyzji w poszczególnych miesiącach 2021r.

Wydane decyzje													
Miesiąc	I	II	III	IV	V	VI	VII	VIII	IX	X	XI	XII	Ogółem
Obszar działania Kłodzko	622	601	650	646	702	664	806	611	756	684	681	635	8058
Obszar działania Nowa Ruda	319	373	404	360	376	380	392	395	388	364	346	380	4477
Obszar działania Bystrzyca Kłodzka	397	412	474	477	423	378	437	366	454	416	379	287	4900
Powiat kłodzki	1338	1386	1528	1483	1501	1422	1635	1372	1598	1464	1406	1302	17435

Tabela 84. Liczba wydanych decyzji – dodatki aktywizacyjne w poszczególnych miesiącach 2021 r.

Liczba przyznanych dodatków													
Miesiąc	I	II	III	IV	V	VI	VII	VIII	IX	X	XI	XII	Ogółem
Ogółem	16	21	14	17	17	12	19	12	16	18	12	14	188
w tym kobiet	13	14	11	9	9	11	11	7	12	10	8	7	122

2) Kontrola

Tabela 95. Liczba przeprowadzonych kontroli w poszczególnych miesiącach 2021 r.

Liczba przeprowadzonych kontroli													
Miesiąc	I	II	III	IV	V	VI	VII	VIII	IX	X	XI	XII	Ogółem
Kontrole zewnętrzne	8	5	6	1	9	31	28	33	22	13	25	32	213
Kontrole wewnętrzne	0	1	0	0	0	1	0	0	1	0	0	2	5

3) Księgowość

Tabela 106. Liczba operacji w poszczególnych miesiącach 2021 r.

Liczba przeprowadzonych operacji													
Miesiąc	I	II	III	IV	V	VI	VII	VIII	IX	X	XI	XII	Ogółem
Umorzenia	2	0	1	0	0	0	0	2	0	0	0	0	5
Odroczenie spłaty	0	0	0	0	1	1	0	0	2	0	0	0	4
Rozłożenia na raty	2	1	0	0	0	2	2	1	3	0	2	2	15
Odmowa umorzenia	0	0	0	0	0	0	0	0	0	0	2	1	3

V. Podsumowanie

1. Stopa bezrobocia w **powiecie kłodzkim** w listopadzie 2021 r. wynosiła 11,7%, co oznacza, że w porównaniu z październikiem br. **wzrosła** o 0,1 p. proc. W stosunku do analogicznego okresu 2020 roku stopa bezrobocia w powiecie kłodzkim jest niższa o 0,9 p. proc.
2. Na koniec grudnia 2021 r. liczba zarejestrowanych bezrobotnych w powiecie kłodzkim wynosiła 5682 i w porównaniu do stanu z końca listopada nie uległa zmianie. W analogicznym okresie 2020 r. liczba bezrobotnych wynosiła 6159 (tj. o 477 osoby więcej).
3. W grudniu br. Powiatowy Urząd Pracy w Kłodzku pozyskał łącznie **124** wolnych miejsc pracy, z tego **68** to miejsca pracy niesubsydiowanej i **56** miejsc pracy subsydiowanej. W roku 2021 do tut. urzędu zgłoszono 2725 wolnych miejsc pracy.
4. Ponadto w ramach Tarczy antykryzysowej COVID-19 zrealizowano:
 - **Niskooprocentowana pożyczka z Funduszu Pracy dla mikroprzedsiębiorców (15 zzd)**
Wg. stanu na 31.12.2021 r. do urzędu wpłynęło **7 497 wniosków**, z tego **6 670** rozpatrzono pozytywnie. Kwota udzielonych pożyczek **33 205 616,50 zł**.
Ponadto na koniec grudnia 2021 **umorzono** pożyczki dla **6665** mikroprzedsiębiorców na kwotę **33 180 616,55 zł**.
 - **Dofinansowanie części kosztów prowadzenia działalności gospodarczej dla przedsiębiorców samozatrudnionych (15 zzc)**
Wg. stanu na 31.12.2021 r. do urzędu wpłynęło **1 932 wnioski**, z tego **1 686** rozpatrzono pozytywnie. Kwota wypłaconego dofinansowania **9 147 300,00 zł**.
 - **Dofinansowanie części kosztów wynagrodzeń pracowników oraz należnych od nich składek na ubezpieczenia społeczne dla mikroprzedsiębiorców, małych i średnich przedsiębiorców (15 zzb)**
Wg. stanu na 31.12.2021 r. do urzędu wpłynęło **913 wniosków**, z tego **764** rozpatrzono pozytywnie. Kwota wypłaconego dofinansowania **17 167 945,92 zł**.
 - **Dofinansowanie części kosztów wynagrodzeń pracowników oraz należnych od nich składek na ubezpieczenia społeczne (15 zze)**
Wg. stanu na 31.12.2021 r. do urzędu wpłynęło **13 wniosków**, z tego **9** rozpatrzono pozytywnie. Kwota wypłaconego dofinansowania **223 780,36 zł**.
 - **Wnioski o dotację, o której mowa w art. 15 zze⁴**
Wg. stanu na 31.12.2021 r. do urzędu wpłynęło **676 wniosków**, z tego **533** wnioski rozpatrzono pozytywnie. Kwota wypłaconych dotacji **2 662 000,00 zł**.
 - **Wnioski o dotacje przyznawane na podstawie rozporządzeń w sprawie wsparcia uczestników obrotu gospodarczego poszkodowanych wskutek pandemii COVID-19**
Wg. stanu na 31.12.2021 r. do urzędu wpłynęły **3838 wniosków**, z tego **3585** wnioski rozpatrzono pozytywnie. Kwota wypłaconych dotacji **17 922 500,- zł**.