

POWIATOWY URZĄD PRACY W KŁODZKU

I. Struktura bezrobotnych

1. Stopa bezrobocia

Tabela 1. Stopa bezrobocia (%) w okresach: luty 2020 r. - luty 2021 r.

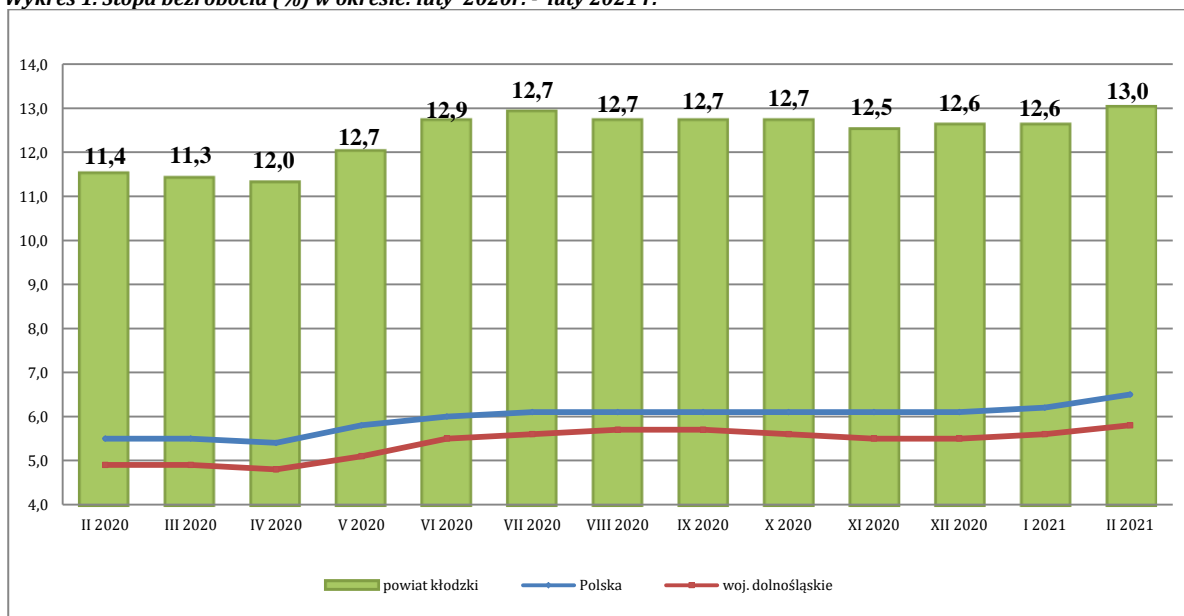
Miesiąc	Polska	woj. dolnośląskie	powiat kłodzki
II 2020	5,5	4,9	11,4
III 2020	5,4	4,8	11,3
IV 2020	5,8	5,1	12,0
V 2020	6,0	5,5	12,7
VI 2020	6,1	5,6	12,9
VII 2020	6,1	5,7	12,7
VIII 2020	6,1	5,7	12,7
IX 2020	6,1	5,6	12,7
X 2020	6,1	5,5	12,5
XI 2020	6,1	5,5	12,6
XII 2020	6,2	5,6	12,6
I 2021	6,5	5,8	13,0
II 2021	6,5	5,9	13,0

Stopa bezrobocia w Polsce lutym 2021 r. wynosiła 6,5%, w stosunku do stycznia nie zmieniła się. W porównaniu do analogicznego miesiąca 2020 roku stopa bezrobocia w kraju wzrosła o 1,0 p. proc.

W województwie dolnośląskim stopa bezrobocia wynosiła 5,9%. Względem analogicznego miesiąca roku 2020 była wyższa o 1 p. proc.

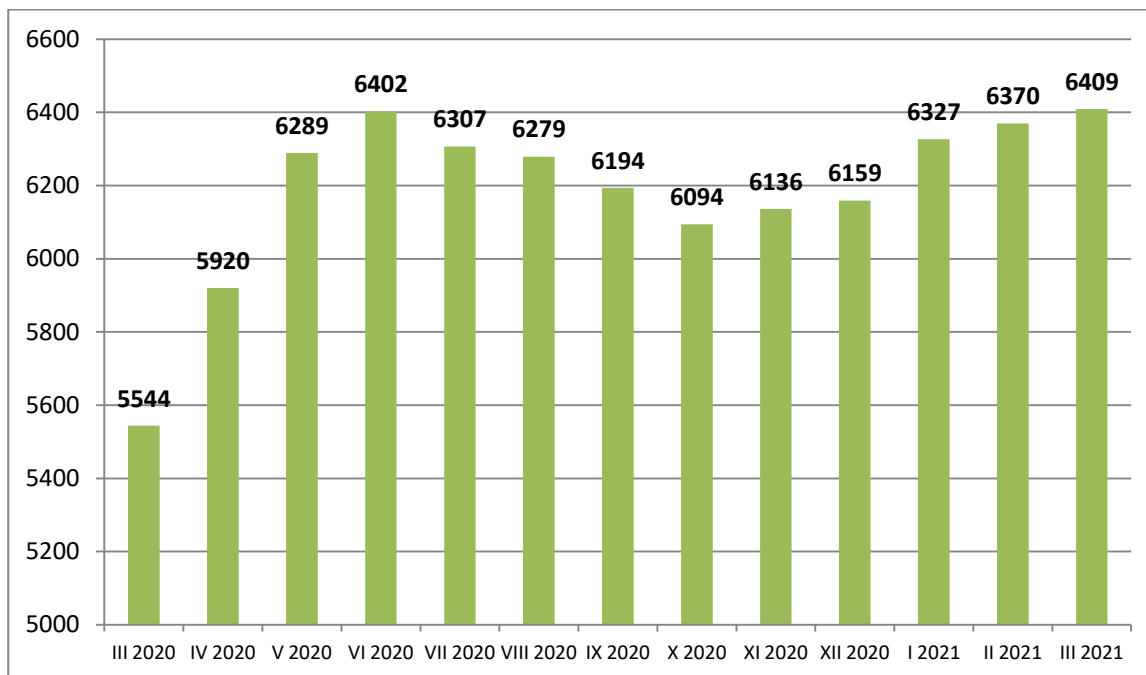
Stopa bezrobocia w powiecie kłodzkim w lutym 2021 r. wynosiła 13%, co oznacza, że w porównaniu z poprzednim miesiącem nie uległa zmianie. W stosunku do analogicznego okresu 2020 roku stopa bezrobocia w powiecie kłodzkim wzrosła o 1,6 p. proc.

Wykres 1. Stopa bezrobocia (%) w okresie: luty 2020r. - luty 2021 r.



2. Dynamika bezrobocia

Wykres 2. Liczba bezrobotnych w powiecie kłodzkim w okresie: marzec 2020 r. – marzec 2021 r.



Na koniec marca 2021 r. liczba zarejestrowanych bezrobotnych w powiecie kłodzkim wynosiła **6409** i w porównaniu do stanu z końca lutego wzrosła o **39 osób**. Analiza analogicznych danych z 2020 r. wskazuje wzrost liczby bezrobotnych (o **865 osób**).

Poniższa tabela przedstawia poziomy bezrobocia w gminach powiatu kłodzkiego.

Tabela 2. Liczba bezrobotnych w gminach powiatu kłodzkiego. Porównanie stanu na koniec lutego 2021r. i marca 2021 r.

Lp.	Powiat/miasto/gmina	Zarejestrowani bezrobotni		Wzrost (+) spadek (-)
		luty 2021	marzec 2021	
	Powiat kłodzki	6370	6409	39
Gminy miejskie				
1.	Duszniki-Zdrój	144	142	-2
2.	Kłodzko	929	941	12
3.	Kudowa-Zdrój	360	362	2
4.	Nowa Ruda	763	792	29
5.	Polanica-Zdrój	207	216	9
Gminy miejsko-wiejskie				
6.	Bystrzyca Kłodzka	911	906	-5
7.	Kłodzko	675	687	12
8.	Lądek-Zdrój	350	353	3
9.	Lewin Kłodzki	89	91	2
10.	Międzyzlesie	360	363	3
11.	Nowa Ruda	523	522	1
12.	Radków	364	366	2
13.	Stronie Śląskie	357	339	-18
14.	Szczytna	338	329	-9

W marcu 2021 r. w 4 gminach powiatu kłodzkiego odnotowano nieznaczny spadek liczby bezrobotnych. W pozostałych 10 gminach notowany jest wzrost.

3. Napływ i odpływ osób bezrobotnych

Tabela 3. Napływ i odpływ bezrobotnych. Porównanie stanu na koniec lutego 2021 r. i marca 2021 r.

Napływ osób bezrobotnych Wybrane kategorie rejestracji		Okres sprawozdawczy		Wzrost (+) spadek (-)
		luty 2021	marzec 2021	
Ogółem, z tego:		538	617	79
rejestrujące się po raz pierwszy		80	82	2
poprzednio pracujące		507	578	71
zwolnione z przyczyn zakładu pracy		23	23	0
dotychczas niepracujące		31	39	8
osoby do 30 roku życia		165	197	32
w tym osoby do 25 roku życia		103	97	-6
osoby długotrwale bezrobotne		185	218	33
osoby powyżej 50 roku życia		117	133	16
osoby posiadające co najmniej jedno dziecko do 6 roku życia		68	84	16
osoby niepełnosprawne		25	36	11
osoby powracające po aktywnych formach: prace interwencyjne, roboty publiczne, szkolenia, staże, prace społecznie użyteczne, przygotowanie zawodowe dorosłych		21	55	34
Odpływ osób bezrobotnych Wybrane kategorie wyłączeń		luty 2021	marzec 2021	Wzrost (+) spadek (-)
Ogółem, w tym:		495	578	83
podjęcia pracy		278	317	39
z tego:	Oferty niesubsydiowane	261	289	28
	Oferty subsydiowane	12	28	16
rozpoczęcia szkolenia		0	0	0
rozpoczęcia stażu		61	62	1
rozpoczęcie prac społecznie użytecznych		0	5	5
odmowa bez uzasadnionej przyczyny przyjęcia odpowiedniej propozycji pracy lub innej formy pomocy, w tym ramach PAI		4	5	1
niepotwierdzenia gotowości do podjęcia pracy		78	58	-20
dobrowolnej rezygnacji ze statusu bezrobotnego		16	23	7
nabycia praw emerytalnych lub rentowych		6	5	-1
nabycia praw do świadczenia przedemerytalnego		2	8	6

W marcu 2021 r. odnotowano **wzrost** napływu bezrobotnych o 79 osób w porównaniu do lutego 2021 r. Natomiast liczba wyłączeń z ewidencji **wzrosła** w stosunku do miesiąca stycznia o 83 osoby.

4. Bezrobotni będący w szczególnej sytuacji na rynku pracy

Tabela 4. Bezrobotni będący w szczególnej sytuacji. Porównanie stanu na koniec lutego 2021 r. i marca 2021 r.

Wybrane kategorie	Stan w końcu miesiąca sprawozdawczego				Różnica odsetek	wzrost ↑ spadek ↓
	luty 2021		marzec 2021			
	liczba	% w stosunku do ogółu*	liczba	% w stosunku do ogółu*		
Liczba bezrobotnych ogółem:	6370		6409			
do 30 roku życia	1402	22,0	1421	22,2	0,2	↑
w tym do 25 roku życia	648	10,2	646	10,1	0,1	↓
długotrwale bezrobotni	3390	53,2	3422	53,4	0,2	↑
powyżej 50 roku życia	1710	26,8	1740	27,1	0,3	↑
posiadający co najmniej jedno dziecko do 6 r. ż.	1044	16,4	1045	16,3	0,1	↓
niepełnosprawni	343	5,4	345	5,4	0	=

* - procenty nie sumują się, prezentowane grupy bezrobotnych przenikają się wzajemnie

W tabeli przedstawiono wybrane kategorie osób bezrobotnych oraz ich udział w ogólnej liczbie bezrobotnych i dokonano porównania do stanów wskazanych. Osoby długotrwale bezrobotne stanowią 53,4 % ogółu bezrobotnych.

5. Bezrobotni wg. czasu pozostawania bez pracy, wieku, poziomu wykształcenia i stażu pracy

Tab.5. Struktura bezrobotnych w powiecie kłodzkim . Stan na dzień 31.03.2021 r.

Wyszczególnienie	III 2021 r.		Bezrobotni w szczególnej sytuacji na rynku pracy				
	ogółem	kobiety	razem	w tym			
				do 30 roku życia	długotrwale bezrobotni	powyżej 50 roku życia	niepełnosprawni
Bezrobotni ogółem	6409	3258	5202	1421	3422	1740	345
CZAS POZOSTAWANIA BEZ PRACY W MIESIĄCACH							
do 1	519	248	348	172	64	101	19
1—3	894	419	572	256	91	201	38
3—6	892	428	609	248	186	216	48
6—12	1265	615	840	282	252	329	59
12—24	1446	759	1442	278	1439	367	91
pow. 24	1393	789	1391	185	1390	526	90
WIEK							
18 - 24	646	359	646	646	209	-	14
25 - 34	1582	1024	1306	775	784	-	38
35 - 44	1760	940	1103	-	978	-	93
45 - 54	1241	615	967	-	692	560	79
55 - 59	709	320	709	-	442	709	62
60 lat i więcej	471	-	471	-	317	471	59
WYKSZTAŁCENIE							
wyższe	573	387	421	120	263	59	12
policealne i średnie zawodowe	1485	882	1177	342	765	303	58
średnie ogólnokształcące	745	485	594	268	347	81	34
zasadnicze zawodowe	1632	616	1365	215	918	698	128
gimnazjalne i poniżej	1974	888	1645	476	1129	599	113
STAŻ PRACY OGÓLEM							
do 1 roku	1193	695	1016	504	640	111	43
1 - 5	1754	933	1398	534	957	174	91
5 - 10	1153	574	835	89	590	257	56
10 - 20	1094	488	834	-	594	547	63
20 - 30	531	197	467	-	281	427	54
30 lat i więcej	201	60	199	-	84	197	12
bez stażu	483	311	453	294	276	27	26

II. Oferty pracy

1. Wolne miejsca pracy i miejsca aktywizacji zawodowej

W marcu br. Powiatowy Urząd Pracy w Kłodzku pozyskał łącznie **171** wolnych miejsc pracy, z tego **100** to miejsca pracy niesubsydiowanej i **71** miejsc pracy subsydiowanej.

Tabela 6. Liczba przyjętych ofert pracy w poszczególnych miesiącach 2021r.

Przyjęte do realizacji oferty pracy													
Miesiąc	I	II	III	IV	V	VI	VII	VIII	IX	X	XI	XII	Ogółem
Liczba miejsc niesubsydiowanych	84	202	100										386
Liczba miejsc subsydiowanych	61	117	71										249
OGÓŁEM	145	319	171										635

III. Usługi rynku pracy

1. Pośrednictwo wewnętrzne

Tabela 7. Liczba aktywizowanych osób w ramach usług rynku pracy w poszczególnych miesiącach 2021 r.

Usługi rynku pracy													
Miesiąc	I	II	III	IV	V	VI	VII	VIII	IX	X	XI	XII	Ogółem
Liczba zrealizowanych usług rynku pracy ogółem	5071	5110	5996										16177

2. Pośrednictwo zewnętrzne

Tabela 8. Wyszczególnienie działań pośrednictwa zewnętrznego w poszczególnych miesiącach 2021 r.

Gieldy pracy													
Miesiąc	I	II	III	IV	V	VI	VII	VIII	IX	X	XI	XII	Ogółem
Liczba gield	0	0	0										0
Liczba uczestników	0	0	0										0
Spotkania informacyjne													
Miesiąc	I	II	III	IV	V	VI	VII	VIII	IX	X	XI	XII	Ogółem
Liczba spotkań	0	0	0										0
Liczba uczestników	0	0	0										0
Kontakty z pracodawcami													
Miesiąc	I	II	III	IV	V	VI	VII	VIII	IX	X	XI	XII	Ogółem
Liczba nawiązanych kontaktów	100	156	99										355

3. Cudzoziemcy

Tabela 9. Wyszczególnienie działań związanych z zatrudnieniem cudzoziemców w poszczególnych miesiącach 2021r.

Zatrudnienie cudzoziemców													
Miesiąc	I	II	III	IV	V	VI	VII	VIII	IX	X	XI	XII	Ogółem
Liczba oświadczeń o powierzeniu pracy cudzoziemcom wpisanych do ewidencji	61	115	121										297
Liczba zawiadomień o nie podjęciu/ podjęciu i zakończeniu pracy przez cudzoziemca	70	50	80										200
Liczba wydanych informacji starosty	4	13	14										31
Liczba przyjętych wniosków o wydanie zezwolenia na pracę sezonową	10	3	16										29
Liczba wydanych zaświadczeń o wpisie do ewidencji wniosków (praca sezonowa)	4	3	3										10
Liczba wydanych zezwoleń typu S	1	5	0										6

4. Kształcenie ustawiczne

Tabela 10. Liczba osób uczestniczących w kształceniu w poszczególnych miesiącach 2021r.

Szkolenia grupowe													
Miesiąc	I	II	III	IV	V	VI	VII	VIII	IX	X	XI	XII	Ogółem
Liczba osób, które rozpoczęły szkolenie	0	0	0										0
Szkolenia na wniosek osób uprawnionych (indywidualne)													
Miesiąc	I	II	III	IV	V	VI	VII	VIII	IX	X	XI	XII	Ogółem
Liczba osób, które rozpoczęły szkolenie	0	2	14										16
Studia podyplomowe													
Miesiąc	I	II	III	IV	V	VI	VII	VIII	IX	X	XI	XII	Ogółem
Liczba osób, które podpisały umowy	0	1	1										2
Krajowy Fundusz Szkoleniowy													
Miesiąc	I	II	III	IV	V	VI	VII	VIII	IX	X	XI	XII	Ogółem
Liczba podpisanych umów	0	0	0										0
Liczba uczestników szkoleń	0	0	0										0

5. Poradnictwo zawodowe

Tabela 51. Liczba uczestników poradnictwa zawodowego w poszczególnych miesiącach 2021 r.

Liczba uczestników													
Miesiąc	I	II	III	IV	V	VI	VII	VIII	IX	X	XI	XII	Ogółem
Porady indywidualne i grupowe	54	74	86										214
Porady dla pracodawców	122	84	49										255
Informacja zawodowa indywidualna i grupowa	27	42	46										115

IV. Aktywne formy przeciwdziałania bezrobociu

1. Realizacja przyjętych wniosków

Tabela 62. Wyszczególnienie stopnia realizacji instrumentów rynku pracy w poszczególnych miesiącach 2021r.

Działalność gospodarcza													
Miesiąc	I	II	III	IV	V	VI	VII	VIII	IX	X	XI	XII	Ogółem
Liczba przyjętych wniosków	0	48	52										100
Liczba podpisanych umów	0	0	5										5
Doposażenie/wyposażenie stanowiska pracy													
Miesiąc	I	II	III	IV	V	VI	VII	VIII	IX	X	XI	XII	Ogółem
2021	Liczba przyjętych wniosków	0	0	52									52
	Liczba podpisanych umów	0	0	0									0
	Liczba utworzonych miejsc pracy	0	0	0									0
Liczba zatrudnionych bezrobotnych wg. MPRiPS	4	1	3										8
Prace interwencyjne													
Miesiąc	I	II	III	IV	V	VI	VII	VIII	IX	X	XI	XII	Ogółem
2021	Liczba przyjętych wniosków	9	13	10									32
	Liczba podpisanych umów	6	5	11									22
	Liczba utworzonych miejsc pracy	7	5	15									27
Liczba zatrudnionych bezrobotnych wg. MPRiPS	4	6	7										17
Roboty publiczne													
Miesiąc	I	II	III	IV	V	VI	VII	VIII	IX	X	XI	XII	Ogółem
2021	Liczba przyjętych wniosków	1	8	5									14
	Liczba podpisanych umów	2	2	5									9
	Liczba utworzonych miejsc pracy	3	4	13									20
Liczba zatrudnionych bezrobotnych wg. MPRiPS	1	2	6										9
Staż w miejscu pracy													
Miesiąc	I	II	III	IV	V	VI	VII	VIII	IX	X	XI	XII	Ogółem
2021	Liczba przyjętych wniosków	67	102	90									259
	Liczba podpisanych umów	46	48	77									171
	Liczba utworzonych miejsc stażu	46	48	78									172
Liczba przyjętych na staż bezrobotnych wg. MPRiPS	13	61	62										136
Prace społecznie użyteczne													
Miesiąc	I	II	III	IV	V	VI	VII	VIII	IX	X	XI	XII	Ogółem
2021	Liczba przyjętych wniosków	1	1	2									4
	Liczba podpisanych umów	0	2	2									4
	Liczba utworzonych miejsc PSU	0	15	30									45
Liczba bezrobotnych przyjętych na psu wg. MPRiPS	0	0	5										5
Bony na zasiedlenie													
Miesiąc	I	II	III	IV	V	VI	VII	VIII	IX	X	XI	XII	Ogółem
Liczba przyjętych wniosków	7	11	11										29
Liczba wydanych bonów	1	10	10										21

IV. Informacje inne

1) Wydane decyzje dotyczące osób bezrobotnych

Tabela 73. Liczba wydanych decyzji w poszczególnych miesiącach 2021r.

Wydane decyzje													
Miesiąc	I	II	III	IV	V	VI	VII	VIII	IX	X	XI	XII	Ogółem
Obszar działania Kłodzko	622	601	650										1873
Obszar działania Nowa Ruda	319	373	404										1096
Obszar działania Bystrzyca Kłodzka	397	412	474										1283
Powiat kłodzki	1338	1386	1528										4252

Tabela 84. Liczba wydanych decyzji – dodatki aktywizacyjne w poszczególnych miesiącach 2021 r.

Liczba przyznanych dodatków													
Miesiąc	I	II	III	IV	V	VI	VII	VIII	IX	X	XI	XII	Ogółem
Ogółem	16	21	14										51
w tym kobiet	13	14	11										38

2) Kontrola

Tabela 95. Liczba przeprowadzonych kontroli w poszczególnych miesiącach 2021 r.

Liczba przeprowadzonych kontroli													
Miesiąc	I	II	III	IV	V	VI	VII	VIII	IX	X	XI	XII	Ogółem
Kontrole zewnętrzne	8	5	6										19
Kontrole wewnętrzne	0	1	0										1

3) Księgowość

Tabela 106. Liczba operacji w poszczególnych miesiącach 2021 r.

Liczba przeprowadzonych operacji													
Miesiąc	I	II	III	IV	V	VI	VII	VIII	IX	X	XI	XII	Ogółem
Umorzenia	2	0	1										3
Odroczenie spłaty	0	0	0										0
Rozłożenia na raty	2	1	0										3
Odmowa umorzenia	0	0	0										0

V. Podsumowanie

1. Stopa bezrobocia w **powiecie kłodzkim** w lutym 2021 r. wynosiła 13%, co oznacza, że w porównaniu z poprzednim miesiącem nie uległa zmianie. W stosunku do analogicznego okresu 2020 roku stopa bezrobocia w powiecie kłodzkim wzrosła o 1,6 p. proc.
2. Na koniec marca 2021 r. liczba zarejestrowanych bezrobotnych w powiecie kłodzkim wynosiła 6409 i w porównaniu do stanu z końca stycznia **wzrosła o 39 osób**. Analiza analogicznych danych z 2020 r. wskazuje wzrost liczby bezrobotnych (**o 865 osób**).
3. W marcu br. Powiatowy Urząd Pracy w Kłodzku pozyskał łącznie **171** wolnych miejsc pracy, z tego **100** to miejsca pracy niesubsydiowanej i **71** miejsc pracy subsydiowanej
4. Ponadto Powiatowy Urząd Pracy w Kłodzku w dalszym ciągu realizuje pomoc dla przedsiębiorców w ramach Tarczy antykryzysowej COVID-19.

Usługi realizowane:

- **Niskooprocentowana pożyczka z Funduszu Pracy dla mikroprzedsiębiorców (15 zzd)**
Wg. stanu na 31.03.2021 r. do urzędu wpłynęło **7 439 wniosków**, z tego 6 657 rozpatrzono pozytywnie. Kwota udzielonych pożyczek **33 175 119,19 zł**.
Ponadto na koniec marca 2021 **umorzono** pożyczki dla **6595** mikroprzedsiębiorców na kwotę **32 873 119,19 zł**.
- **Dofinansowanie części kosztów prowadzenia działalności gospodarczej dla przedsiębiorców samozatrudnionych (15 zzc)**
Wg. stanu na 31.03.2021 r. do urzędu wpłynęło **1 819 wniosków**, z tego 1 577 rozpatrzono pozytywnie. Kwota wypłaconego dofinansowania **8 633 640,00 zł**.
- **Dofinansowanie części kosztów wynagrodzeń pracowników oraz należnych od nich składek na ubezpieczenia społeczne dla mikroprzedsiębiorców, małych i średnich przedsiębiorców (15 zzb)**
Wg. stanu na 31.03.2021 r. do urzędu wpłynęło **870 wniosków**, z tego **730** rozpatrzono pozytywnie. Kwota wypłaconego dofinansowania **17 143 893,41 zł**.
- **Dofinansowanie części kosztów wynagrodzeń pracowników oraz należnych od nich składek na ubezpieczenia społeczne (15 zze)**
Wg. stanu na 31.03.2021 r. do urzędu wpłynęło **13 wniosków**, z tego 9 rozpatrzono pozytywnie. Kwota wypłaconego dofinansowania **231 265,47 zł**.
- **Jednorazowe dotacje z Funduszu Pracy na pokrycie bieżących kosztów prowadzenia działalności gospodarczej przez mikroprzedsiębiorców lub małych przedsiębiorców (15 zze⁴)**
Wg. stanu na 31.03.2021 r. do urzędu wpłynęło **676 wniosków**, z tego **531** wniosków rozpatrzono pozytywnie. Kwota wypłaconych dotacji **2 652 000,- zł**.