

POWIATOWY URZĄD PRACY W KŁODZKU

I. Struktura bezrobotnych

1. Stopa bezrobocia

Tabela 1. Stopa bezrobocia (%) w okresach: lipiec 2020 r. - lipiec 2021 r.

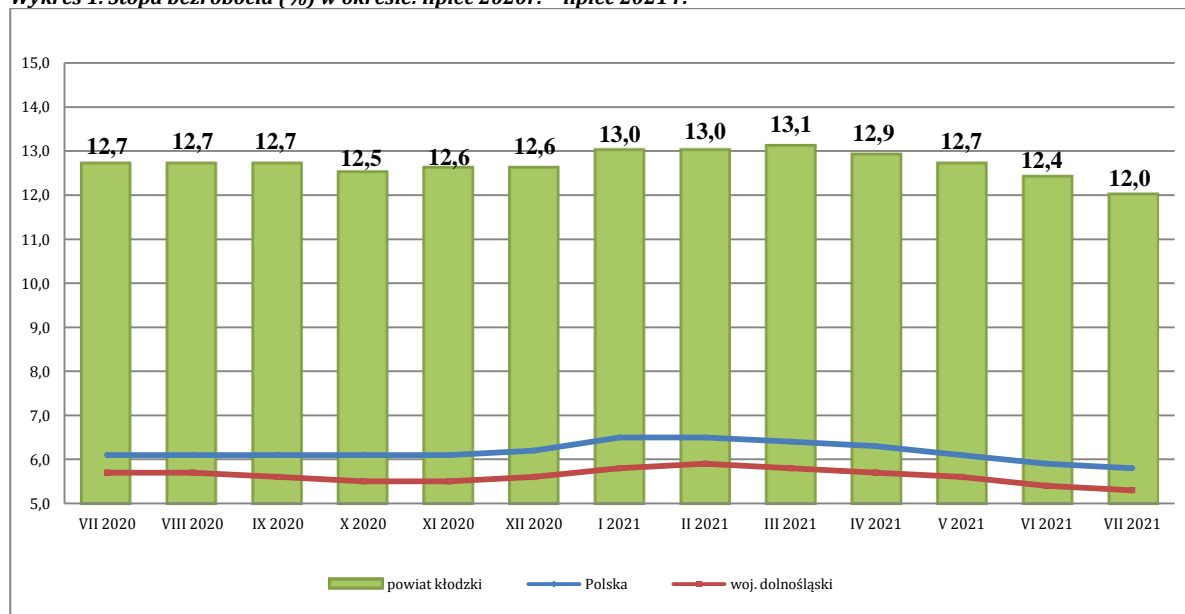
Miesiąc	Polska	woj. dolnośląskie	powiat kłodzki
VII 2020	6,1	5,7	12,7
VIII 2020	6,1	5,7	12,7
IX 2020	6,1	5,6	12,7
X 2020	6,1	5,5	12,5
XI 2020	6,1	5,5	12,6
XII 2020	6,2	5,6	12,6
I 2021	6,5	5,8	13,0
II 2021	6,5	5,9	13,0
III 2021	6,4	5,8	13,1
IV 2021	6,3	5,7	12,9
V 2021	6,1	5,6	12,7
VI 2021	5,9	5,4	12,4
VII 2021	5,8	5,3	12,0

W Polsce stopa bezrobocia w lipcu 2021 r. wynosiła 5,8%, w stosunku do czerwca spadła o 0,1 p. proc. W porównaniu do analogicznego miesiąca 2020 roku stopa bezrobocia w kraju jest niższa o 0,3 p. proc.

W województwie dolnośląskim wg. danych na koniec lipca 2021 r. stopa bezrobocia wynosiła 5,3%. Względem analogicznego miesiąca roku 2020 była niższa o 0,4 p. proc.

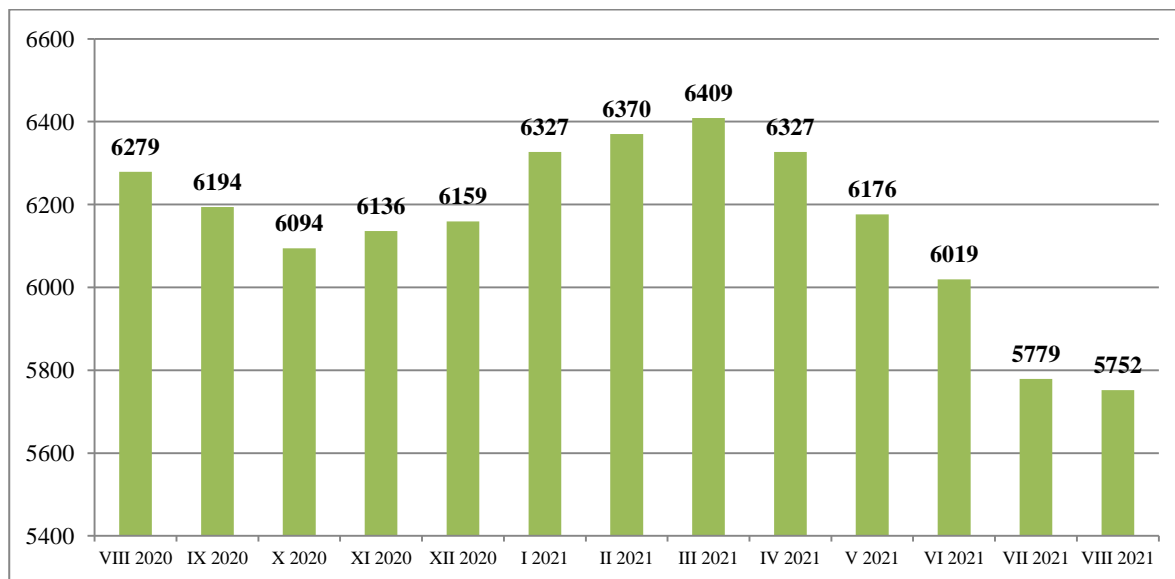
Stopa bezrobocia w **powiecie kłodzkim** w lipcu 2021 r. wynosiła 12,0%, co oznacza, że w porównaniu z poprzednim miesiącem **spadła** o 0,4 p. proc. W stosunku do analogicznego okresu 2020 roku stopa bezrobocia w powiecie kłodzkim jest niższa o 0,7 p. proc.

Wykres 1. Stopa bezrobocia (%) w okresie: lipiec 2020r. - lipiec 2021 r.



2. Dynamika bezrobocia

Wykres 2. Liczba bezrobotnych w powiecie kłodzkim w okresie: sierpień 2020 r. – sierpień 2021 r.



Na koniec sierpnia 2021 r. liczba zarejestrowanych bezrobotnych w powiecie kłodzkim wynosiła **5752** i w porównaniu do stanu z końca lipca spadła o **27 osób**. W analogicznym okresie 2020 r. liczba bezrobotnych wynosiła **6279** (tj. o **527** osób więcej).

Poniższa tabela przedstawia poziomy bezrobocia w gminach powiatu kłodzkiego.

Tabela 2. Liczba bezrobotnych w gminach powiatu kłodzkiego. Porównanie stanu na koniec lipca 2021r. i sierpnia 2021 r.

Lp.	Powiat/miasto/gmina	Zarejestrowani bezrobotni		Wzrost (+) spadek (-)
		lipiec 2021	sierpień 2021	
	Powiat kłodzki	5779	5752	-27
Gminy miejskie				
1.	Duszniki-Zdrój	121	126	5
2.	Kłodzko	895	906	11
3.	Kudowa-Zdrój	311	300	-11
4.	Nowa Ruda	707	701	-6
5.	Polanica-Zdrój	206	202	-4
Gminy miejsko-wiejskie				
6.	Bystrzyca Kłodzka	782	764	-18
7.	Kłodzko	621	618	-3
8.	Lądek-Zdrój	317	312	-5
9.	Lewin Kłodzki	79	73	-6
10.	Międzyzlesie	333	349	16
11.	Nowa Ruda	488	483	-5
12.	Radków	318	316	-2
13.	Stronie Śląskie	305	308	3
14.	Szczytna	296	294	-2

W sierpniu 2021 r. w 10 gminach powiatu kłodzkiego odnotowano spadek liczby bezrobotnych. Największy spadek dotyczył Gminy Bystrzyca Kłodzka.

3. Napływ i odpływ osób bezrobotnych

Tabela 3. Napływ i odpływ bezrobotnych. Porównanie stanu na koniec lipca 2021 r. i sierpnia 2021 r.

Napływ osób bezrobotnych Wybrane kategorie rejestracji		Okres sprawozdawczy		Wzrost (+) spadek (-)
		lipiec 2021	sierpień 2021	
Ogółem, z tego:		489	512	23
rejestrujące się po raz pierwszy		79	68	-11
poprzednio pracujące		451	458	7
zwolnione z przyczyn zakładu pracy		11	15	4
dotychczas niepracujące		38	54	16
osoby do 30 roku życia		157	193	36
w tym osoby do 25 roku życia		90	114	24
osoby długotrwale bezrobotne		190	181	-9
osoby powyżej 50 roku życia		94	107	13
osoby posiadające co najmniej jedno dziecko do 6 roku życia		65	56	-9
osoby niepełnosprawne		30	29	-1
osoby powracające po aktywnych formach: prace interwencyjne, roboty publiczne, szkolenia, staże, prace społecznie użyteczne, przygotowanie zawodowe dorosłych,		31	71	40
Odpływ osób bezrobotnych Wybrane kategorie wyłączeń		lipiec 2021	sierpień 2021	Wzrost (+) spadek (-)
Ogółem, w tym:		729	539	-190
podjęcia pracy		451	351	-100
z tego:	niesubsydiowane	364	299	-65
	subsydiowane	87	52	-35
rozpoczęcia szkolenia		5	5	0
rozpoczęcia stażu		69	35	-34
rozpoczęcie prac społecznie użytecznych		1	0	-1
odmowa bez uzasadnionej przyczyny przyjęcia odpowiedniej propozycji pracy lub innej formy pomocy, w tym ramach PAI		1	6	5
niepotwierdzenia gotowości do podjęcia pracy		92	64	-28
dobrowolnej rezygnacji ze statusu bezrobotnego		33	20	-13
nabycia praw emerytalnych lub rentowych		5	11	6
nabycia praw do świadczenia przedemerytalnego		1	1	0

W sierpniu 2021 r. odnotowano nieznaczny **wzrost** napływu bezrobotnych o **23** osoby w porównaniu do lipca 2021 r. Liczba wyłączeń z ewidencji **spadła** w stosunku do miesiąca lipca o **190** osób.

4. Bezrobotni będący w szczególnej sytuacji na rynku pracy

Tabela 4. Bezrobotni będący w szczególnej sytuacji. Porównanie stanu na koniec lipca 2021 r. i sierpnia 2021 r.

Wybrane kategorie	Stan w końcu miesiąca sprawozdawczego				Różnica odsetek	wzrost ↑ spadek ↓
	lipiec 2021		sierpień 2021			
	liczba	% w stosunku do ogółu*	liczba	% w stosunku do ogółu*		
Liczba bezrobotnych ogółem:	5779		5752			
do 30 roku życia	1199	20,7	1217	21,2	0,5	↑
w tym do 25 roku życia	525	9,1	528	9,2	0,1	↑
długotrwale bezrobotni	3322	57,5	3305	57,5	0	=
powyżej 50 roku życia	1574	27,2	1574	27,4	0,2	↑
posiadający co najmniej jedno dziecko do 6 r. ż.	960	16,6	963	16,7	0,1	↑
niepełnosprawni	321	5,6	312	5,4	-0,2	↓

* - procenty nie sumują się, prezentowane grupy bezrobotnych przenikają się wzajemnie

W tabeli przedstawiono wybrane kategorie osób bezrobotnych oraz ich udział w ogólnej liczbie bezrobotnych i dokonano porównania do stanów wskazanych. Osoby długotrwale bezrobotne stanowią **57,5 %** ogółu bezrobotnych.

5. Bezrobotni wg. czasu pozostawania bez pracy, wieku, poziomu wykształcenia i stażu pracy

Tab.5. Struktura bezrobotnych w powiecie kłodzkim . Stan na dzień 31.08.2021 r.

Wyszczególnienie	VIII 2021 r.		w tym bezrobotni w szczególnej sytuacji na rynku pracy				
	ogółem	kobiety	razem	w tym			
				do 30 roku życia	długotrwale bezrobotni	powyżej 50 roku życia	niepełnosprawni
Bezrobotni ogółem	5752	2881	4781	1217	3305	1574	312
CZAS POZOSTAWANIA BEZ PRACY W MIESIĄCACH							
do 1	436	198	294	151	41	91	22
1—3	684	318	447	212	100	128	39
3—6	717	320	472	177	108	179	29
6—12	1086	552	746	256	240	266	58
12—24	1345	638	1341	235	1337	366	70
pow. 24	1484	855	1481	186	1479	544	94
WIEK							
18 - 24	528	287	528	528	187	-	8
25 - 34	1437	942	1218	689	767	-	40
35 - 44	1600	844	1067	-	960	-	76
45 - 54	1118	530	899	-	659	505	72
55 - 59	628	278	628	-	415	628	68
60 lat i więcej	441	-	441	-	317	441	48
WYKSZTAŁCENIE							
wyższe	537	349	404	97	273	59	17
policealne i średnie zawodowe	1319	765	1078	303	716	272	54
średnie ogólnokształcące	670	438	542	211	343	82	22
zasadnicze zawodowe	1432	535	1221	185	884	617	113
gimnazjalne i poniżej	1794	794	1536	421	1089	544	106
STAŻ PRACY OGÓLEM							
do 1 roku	1049	603	902	419	620	94	43
1 - 5	1569	849	1284	446	924	172	73
5 - 10	1058	521	809	82	598	244	57
10 - 20	987	417	771	0	570	487	53
20 - 30	459	160	419	-	254	384	48
30 lat i więcej	167	43	166	-	77	165	13
bez stażu	463	288	430	270	262	28	25

II. Oferty pracy

1. Wolne miejsca pracy i miejsca aktywizacji zawodowej

W sierpniu br. Powiatowy Urząd Pracy w Kłodzku pozyskał łącznie **195** wolnych miejsc pracy, z tego **125** to miejsca pracy niesubsydiowanej i **70** miejsca pracy subsydiowanej.

Tabela 6. Liczba przyjętych ofert pracy w poszczególnych miesiącach 2021r.

Przyjęte do realizacji oferty pracy													
Miesiąc	I	II	III	IV	V	VI	VII	VIII	IX	X	XI	XII	Ogółem
Liczba miejsc niesubsydiowanych	84	202	100	89	227	183	271	125					1281
Liczba miejsc subsydiowanych	61	117	71	82	132	99	84	70					716
OGÓLEM	145	319	171	171	359	282	355	195					1997

III. Usługi rynku pracy

1. Pośrednictwo wewnętrzne

Tabela 7. Liczba aktywizowanych osób w ramach usług rynku pracy w poszczególnych miesiącach 2021 r.

Usługi rynku pracy													
Miesiąc	I	II	III	IV	V	VI	VII	VIII	IX	X	XI	XII	Ogółem
Liczba zrealizowanych usług rynku pracy ogółem	5071	5110	5996	5095	5068	4933	4900	4073					40 246

2. Pośrednictwo zewnętrzne

Tabela 8. Wyszczególnienie działań pośrednictwa zewnętrznego w poszczególnych miesiącach 2021 r.

Gieldy pracy													
Miesiąc	I	II	III	IV	V	VI	VII	VIII	IX	X	XI	XII	Ogółem
Liczba gield	0	0	0	1	0	0	0	0					1
Liczba uczestników	0	0	0	4	0	0	0	0					4
Spotkania informacyjne													
Miesiąc	I	II	III	IV	V	VI	VII	VIII	IX	X	XI	XII	Ogółem
Liczba spotkań	0	0	0	0	0	0	0	0					0
Liczba uczestników	0	0	0	0	0	0	0	0					0
Kontakty z pracodawcami													
Miesiąc	I	II	III	IV	V	VI	VII	VIII	IX	X	XI	XII	Ogółem
Liczba nawiązanych kontaktów	100	156	99	89	134	168	105	114					965

3. Cudzoziemcy

Tabela 9. Wyszczególnienie działań związanych z zatrudnieniem cudzoziemców w poszczególnych miesiącach 2021r.

Zatrudnienie cudzoziemców													
Miesiąc	I	II	III	IV	V	VI	VII	VIII	IX	X	XI	XII	Ogółem
Liczba oświadczeń o powierzeniu pracy cudzoziemcom wpisanych do ewidencji	61	115	121	120	119	209	165	106					1016
Liczba zawiadomień o nie podjęciu/ podjęciu i zakończeniu pracy przez cudzoziemca	70	50	80	85	110	160	45	65					665
Liczba wydanych informacji starosty	4	13	14	6	6	5	6	10					64
Liczba przyjętych wniosków o wydanie zezwolenia na pracę sezonową	10	3	16	2	3	8	5	2					49
Liczba wydanych zaświadczeń o wpisie do ewidencji wniosków (praca sezonowa)	4	3	3	6	1	3	3	0					23
Liczba wydanych zezwoleń typu S	1	5	0	7	4	6	10	4					37

4. Kształcenie ustawiczne

Tabela 10. Liczba osób uczestniczących w kształceniu w poszczególnych miesiącach 2021r.

Szkozenia grupowe													
Miesiąc	I	II	III	IV	V	VI	VII	VIII	IX	X	XI	XII	Ogółem
Liczba osób, które rozpoczęły szkolenie	0	0	0	0	0	0	0	0					0
Szkozenia na wniosek osób uprawnionych (indywidualne)													
Miesiąc	I	II	III	IV	V	VI	VII	VIII	IX	X	XI	XII	Ogółem
Liczba osób, które rozpoczęły szkolenie	0	2	14	14	21	12	7	4					74
Studia podyplomowe													
Miesiąc	I	II	III	IV	V	VI	VII	VIII	IX	X	XI	XII	Ogółem
Liczba osób, które podpisały umowy	0	1	1	1	1	0	0	0					4
Krajowy Fundusz Szkoleniowy													
Miesiąc	I	II	III	IV	V	VI	VII	VIII	IX	X	XI	XII	Ogółem
Liczba podpisanych umów	0	0	0	0	16	34	11	3					64
Liczba uczestników szkoleń	0	0	0	0	75	184	45	5					309

5. Poradnictwo zawodowe

Tabela 51. Liczba uczestników poradnictwa zawodowego w poszczególnych miesiącach 2021 r.

Liczba uczestników													
Miesiąc	I	II	III	IV	V	VI	VII	VIII	IX	X	XI	XII	Ogółem
Porady indywidualne i grupowe	54	74	86	73	86	70	44	26					513
Porady dla pracodawców	122	84	49	59	65	58	52	34					523
Informacja zawodowa indywidualna i grupowa	27	42	46	96	114	39	59	65					488

IV. Aktywne formy przeciwdziałania bezrobociu

1. Realizacja przyjętych wniosków

Tabela 62. Wyszczególnienie stopnia realizacji instrumentów rynku pracy w poszczególnych miesiącach 2021r.

Działalność gospodarcza													
Miesiąc	I	II	III	IV	V	VI	VII	VIII	IX	X	XI	XII	Ogółem
Liczba przyjętych wniosków	0	48	52	69	0	0	0	50					219
Liczba podpisanych umów	0	0	5	24	26	40	19	2					116
Doposażenie/wyposażenie stanowiska pracy													
Miesiąc	I	II	III	IV	V	VI	VII	VIII	IX	X	XI	XII	Ogółem
2021	Liczba przyjętych wniosków	0	0	52	50	0	0	1	0				103
	Liczba podpisanych umów	0	0	0	16	15	36	15	2				84
	Liczba utworzonych miejsc pracy	0	0	0	19	24	46	21	2				112
Liczba zatrudnionych bezrobotnych wg. MPRiPS	4	1	3	5	11	14	38	19					92
Prace interwencyjne													
Miesiąc	I	II	III	IV	V	VI	VII	VIII	IX	X	XI	XII	Ogółem
2021	Liczba przyjętych wniosków	9	13	10	13	15	11	15	12				98
	Liczba podpisanych umów	6	5	11	8	11	11	16	15				83
	Liczba utworzonych miejsc pracy	7	5	15	10	12	11	17	16				93
Liczba zatrudnionych bezrobotnych wg. MPRiPS	4	6	7	12	12	11	8	19					69
Roboty publiczne													
Miesiąc	I	II	III	IV	V	VI	VII	VIII	IX	X	XI	XII	Ogółem
2021	Liczba przyjętych wniosków	1	8	5	5	4	3	0	1				27
	Liczba podpisanych umów	2	2	5	7	5	2	4	0				27
	Liczba utworzonych miejsc pracy	3	4	13	35	17	4	12	0				88
Liczba zatrudnionych bezrobotnych wg. MPRiPS	1	2	6	20	39	6	7	3					78
Staż w miejscu pracy													
Miesiąc	I	II	III	IV	V	VI	VII	VIII	IX	X	XI	XII	Ogółem
2021	Liczba przyjętych wniosków	67	102	90	64	103	61	47	59				593
	Liczba podpisanych umów	46	48	77	53	75	49	43	42				433
	Liczba utworzonych miejsc stażu	46	48	78	53	77	49	43	42				436
Liczba przyjętych na staż bezrobotnych wg. MPRiPS	13	61	62	69	51	53	69	35					413
Prace społecznie użyteczne													
Miesiąc	I	II	III	IV	V	VI	VII	VIII	IX	X	XI	XII	Ogółem
2021	Liczba przyjętych wniosków	1	1	2	0	0	0	0	0				4
	Liczba podpisanych umów	0	2	2	0	0	0	0	0				4
	Liczba utworzonych miejsc PSU	0	15	30	0	0	0	0	0				45
Liczba bezrobotnych przyjętych na psu wg. MPRiPS	0	0	5	29	7	1	1	0					43
Bony na zasiedlenie													
Miesiąc	I	II	III	IV	V	VI	VII	VIII	IX	X	XI	XII	Ogółem
Liczba przyjętych wniosków	7	11	11	5	6	5	8	11					64
Liczba wydanych bonów	1	10	10	5	5	6	3	14					54

IV. Informacje inne

1) Wydane decyzje dotyczące osób bezrobotnych

Tabela 73. Liczba wydanych decyzji w poszczególnych miesiącach 2021r.

Wydane decyzje													
Miesiąc	I	II	III	IV	V	VI	VII	VIII	IX	X	XI	XII	Ogółem
Obszar działania Kłodzko	622	601	650	646	702	664	806	611					5302
Obszar działania Nowa Ruda	319	373	404	360	376	380	392	395					2999
Obszar działania Bystrzyca Kłodzka	397	412	474	477	423	378	437	366					3364
Powiat kłodzki	1338	1386	1528	1483	1501	1422	1635	1372					11665

Tabela 84. Liczba wydanych decyzji – dodatki aktywizacyjne w poszczególnych miesiącach 2021 r.

Liczba przyznanych dodatków													
Miesiąc	I	II	III	IV	V	VI	VII	VIII	IX	X	XI	XII	Ogółem
Ogółem	16	21	14	17	17	12	19	12					128
w tym kobiet	13	14	11	9	9	11	11	7					85

2) Kontrola

Tabela 95. Liczba przeprowadzonych kontroli w poszczególnych miesiącach 2021 r.

Liczba przeprowadzonych kontroli													
Miesiąc	I	II	III	IV	V	VI	VII	VIII	IX	X	XI	XII	Ogółem
Kontrole zewnętrzne	8	5	6	1	9	31	28	33					121
Kontrole wewnętrzne	0	1	0	0	0	1	0	0					2

3) Księgowość

Tabela 106. Liczba operacji w poszczególnych miesiącach 2021 r.

Liczba przeprowadzonych operacji													
Miesiąc	I	II	III	IV	V	VI	VII	VIII	IX	X	XI	XII	Ogółem
Umorzenia	2	0	1	0	0	0	0	2					5
Odroczenie spłaty	0	0	0	0	1	1	0	0					2
Rozłożenia na raty	2	1	0	0	0	2	2	1					8
Odmowa umorzenia	0	0	0	0	0	0	0	0					0

V. Podsumowanie

1. Stopa bezrobocia w **powiecie kłodzkim** w lipcu 2021 r. wynosiła 12,0%, co oznacza, że w porównaniu z poprzednim miesiącem **spadła** o 0,4 p. proc. W stosunku do analogicznego okresu 2020 roku stopa bezrobocia w powiecie kłodzkim jest niższa o 0,7 p. proc.
2. Na koniec sierpnia 2021 r. liczba zarejestrowanych bezrobotnych w powiecie kłodzkim wynosiła **5752** i w porównaniu do stanu z końca lipca spadła o **27 osób**. W analogicznym okresie 2020 r. liczba bezrobotnych wynosiła **6279** (tj. o **527** osób więcej).
3. W sierpniu br. Powiatowy Urząd Pracy w Kłodzku pozyskał łącznie **195** wolnych miejsc pracy, z tego **125** to miejsca pracy niesubsydiowanej i **70** miejsc pracy subsydiowanej..
4. Ponadto w ramach Tarczy antykryzysowej COVID-19 zrealizowano:
 - **Niskooprocentowana pożyczka z Funduszu Pracy dla mikroprzedsiębiorców (15 zzd)**
Wg. stanu na 31.08.2021 r. do urzędu wpłynęło **7 497 wniosków**, z tego **6 668** rozpatrzono pozytywnie. Kwota udzielonych pożyczek **33 220 616,55 zł**.
Ponadto na koniec sierpnia 2021 **umorzono** pożyczki dla **6661** mikroprzedsiębiorców na kwotę **33 198 346,35 zł**.
 - **Dofinansowanie części kosztów prowadzenia działalności gospodarczej dla przedsiębiorców samozatrudnionych (15 zzc)**
Wg. stanu na 31.08.2021 r. do urzędu wpłynęło **1 931 wniosków**, z tego **1 687** rozpatrzono pozytywnie. Kwota wypłaconego dofinansowania **9 167 340,00 zł**.
 - **Dofinansowanie części kosztów wynagrodzeń pracowników oraz należnych od nich składek na ubezpieczenia społeczne dla mikroprzedsiębiorców, małych i średnich przedsiębiorców (15 zzb)**
Wg. stanu na 31.08.2021 r. do urzędu wpłynęło **913 wniosków**, z tego **764** rozpatrzono pozytywnie. Kwota wypłaconego dofinansowania **17 167 945,92 zł**.
 - **Dofinansowanie części kosztów wynagrodzeń pracowników oraz należnych od nich składek na ubezpieczenia społeczne (15 zze)**
Wg. stanu na 31.08.2021 r. do urzędu wpłynęło **13 wniosków**, z tego **9** rozpatrzono pozytywnie. Kwota wypłaconego dofinansowania **223 780,36 zł**.
 - **Wnioski o dotację, o której mowa w art. 15 zze⁴**
Wg. stanu na 31.08.2021 r. do urzędu wpłynęło **676 wniosków**, z tego **533** wnioski rozpatrzono pozytywnie. Kwota wypłaconych dotacji **2 662 000,00 zł**.
 - **Wnioski o dotacje przyznawane na podstawie rozporządzeń w sprawie wsparcia uczestników obrotu gospodarczego poszkodowanych wskutek pandemii COVID-19**
Wg. stanu na 31.08.2021 r. do urzędu wpłynęły **3823 wnioski**, z tego **3559** wniosków rozpatrzono pozytywnie. Kwota wypłaconych dotacji **17 792 500,- zł**.